



CAJAS NIDO APTAS PARA SU COLOCACION EN GRANDES INFRAESTRUCURAS Y EN LINEAS ELECTRICAS

En un medio natural cada vez más alterado por las actividades humanas el aumento de la biodiversidad animal es una preocupación generalizada de nuestra sociedad. Adaptar edificios o grandes infraestructuras para que ofrezcan refugio a numerosas aves silvestres, murciélagos e insectos sin duda será una excelente colaboración en la conservación de muchas especies. Con la ayuda de cajas nido contribuiremos a mejorar nuestros deteriorados medios urbanos, minimizaremos los impactos de las grandes infraestructuras y daremos a conocer a los ciudadanos los beneficios de poblar nuestros propios hábitats de vida silvestre.

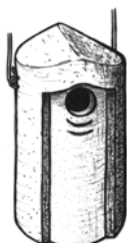
Los fabricantes de los distintos productos seleccionados en este catálogo son verdaderos entusiastas de la conservación de las aves y han desarrollado sus productos basándose en la eficiencia, calidad y durabilidad de los mismos, convirtiendo sus marcas en la referencia en mercados tan importantes como el anglosajón o el alemán. ORYX DISTRIBUCIONES S.L. es el distribuidor oficial para España y Portugal.

Las cajas nido son uno de los sistemas más efectivos no sólo para ayudar a las aves sino también a murciélagos, erizos, abejorros y otros insectos a recolonizar medios de donde hayan sido expulsados. Gracias a muchos años de investigación y experiencia en el campo, SCHWEGLER ha creado una extensa gama de cajas nido para todas las especies de aves y animales que utilizan agujeros o grietas para nidificar.

Las cajas nido de SCHWEGLER están fabricadas en “cemento de madera®” un material de características únicas. Se trata de una mezcla de serrín de madera, acemento y otros aditivos que permiten crear modelos de caja de todas las formas posibles. Este material es de gran durabilidad en la intemperie (todos los modelos de cajas en cemento de madera están garantizadas para 25 años), resiste el ataque de los pícidos y ofrece un microclima interior perfecto gracias a su capacidad aislante y porque permite la transpiración y expulsión de la humedad interior.

MODELOS CAJAS NIDO

Caja nido 3S (ref. 162/7) para estorninos



Esta caja nido suele ser también aprovechada por: Torcecuello, páridos, colirrojos, trepador azul, papamoscas cerrojillo, gorrión molinero e incluso quirópteros.

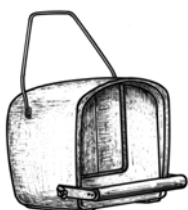
Medidas de la caja: Hueco para anidar: 14 cm, diámetro de entrada: 45 cm.

Material: *cemento de madera*.

Dimensiones:

Peso: 4,4 kg.

Caja nido No 28 (ref. 251/8) para Cernícalo



Caja cuadrada para colgar en paredes altas o torres eléctricas a 6-8 m de altura. Pueden colocarse en paredes de presas o en pilonas de viaductos o en la parte alta de edificios urbanos.

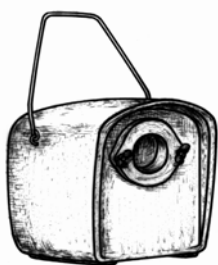
Material: *Cemento de madera®*, soportes de acero inoxidable

Dimensiones: 36x33x45 cm. Entrada de 17x24 cm.

Peso: 13,5 kg

Colocación: de 6 a 8 metros de altura

Caja nido No 29 (ref. 252/5) para Grajilla



En algunas zonas de la península la Grajilla se ha convertido en una especie en regresión. La protección de esta especie pasa por la colocación de cajas nido en zonas en las que la especie pueda encontrar pocos huecos donde criar. Las Grajillas viven en colonias por lo que es ideal la colocación de varias de estas cajas en la misma área. Ideal para casas, iglesias, silos, edificios industriales, etc.

Material: *Cemento de madera®*, soportes de acero inoxidable

Dimensiones: 36x33x38. Agujero de entrada de 8 cm.

Peso: 13,5 Kg.

Colocación: de 6 a 8 metros de altura

Caja nido 1CGA (ref. 527/4) para carraca



Debido a la escasa población de esta especie protegida, es de interés la colocación de cajas nido.

Medidas de la caja: Diámetro del agujero: 32 mm; Diámetro del interior del nido: 20 cm.

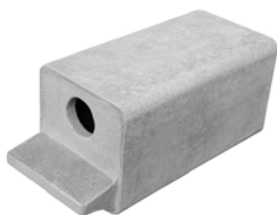
En las zonas esteparias de Extremadura, la protección y el estudio de esta especie utilizando cajas nido situadas en postes eléctricos ha sido un éxito.

Material: *cemento de madera*

Dimensiones:

Peso: 8,4 Kg.

Caja nido 1BFN (ref. 528/1) para cernícalo primilla



Este modelo ha sido desarrollado especialmente para cernícalo primilla a partir de la experiencia de varios equipos distintos que desde hace años trabajan en la conservación de esta especie. Caja pensada para integrarse en muros o para construir primillares.

Material: *Cemento de madera®* y fibra vegetal (libre de asbesto).

Dimensiones: 34x19x19 cm.

Peso: 5,5 kg.

Caja nido 1FNA (ref. 525/0) para cernícalo primilla



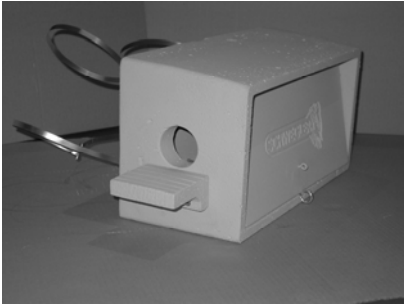
Caja nido para colgar en puentes, viaductos o presas.

Material: *Cemento de madera* y soportes de acero

Dimensiones: 17 x 36 x 16 cm.

Peso: 11 Kg.

Caja nido 1FNA (ref. 525/0) para cernícalo primilla



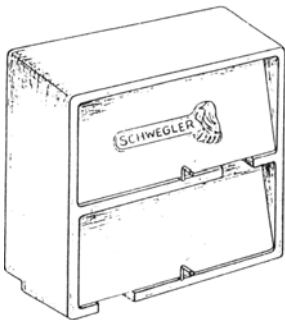
Este modelo ha sido diseñado especialmente para colocar en torres eléctricas.

Material: *Cemento de madera®* y soportes de acero

Dimensiones: 17 x 36 x 16 cm.

Peso: 11 Kg.

Caja nido 1MF (ref. 615/8) para vencejos comunes / murciélagos.



Caja nido doble: en las dos cámaras delanteras los vencejos ponen los huevos y alimentan cómodamente a sus crías; y en la parte que da a la pared, encuentran cobijo los murciélagos.

Colocación: en grandes paredes a una altura entre 8 y 30 m. Es importante que dispongan de un buen acceso al agujero del aire, ya que se acercan al nido a gran velocidad.

Material: *cemento de madera®* soportes de acero inoxidable

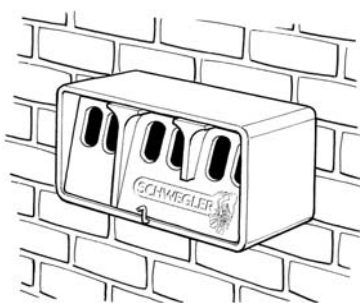
Dimensiones: 45x43x22,5 cm.

Peso: 24 Kg.

Colocación: empotrada o colgada de la pared exterior del

edificio.

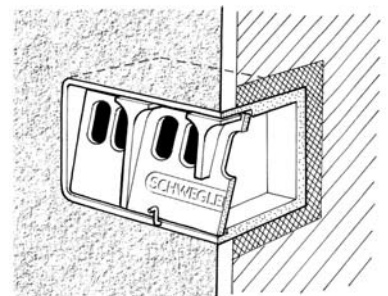
Caja nido 1SP (ref. 590/8) para colonias de gorriones comunes



Para su colocación en fachadas de todo tipo. Las bandadas de gorriones se han visto muy afectadas por la rehabilitación de casas y por las alteraciones de la agricultura. Cada vez hay menos ejemplares de esta especie.

Material: *Cemento de madera®*, soportes de acero inoxidable.

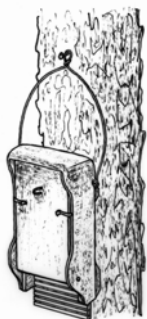
Dimensiones: 24,5x43x30 cm.



Peso: 15 kg.

Colocación: En cualquier tipo de edificación a 2 metros del suelo como mínimo. Puede colgarse en la pared o integrarse en fachadas como si fuese un ladrillo.

Caja nido 1FF para murciélagos (ref. 139/9)



Los murciélagos son el grupo vertebrado más desconocido de la península Ibérica y uno de los más necesitados de medidas de conservación. Por su dieta insectívora, todas las especies de murciélago están protegidas por la ley

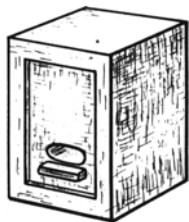
Este modelo tiene un diseño adecuado para servir de refugio invernal. Debido a que tiene la forma plana es más conveniente colocarla en muros de casas o en paredes de cualquier tipo de construcción.

Material: *Cemento de madera®*.

Dimensiones: 27x43x14 cm.

Peso: 9,9 kg.

Nido ladrillo para murciélago Typ 27 (ref. 740/7)



Gracias a su forma cúbica se utiliza en la construcción de muros, permitiendo atraer a los murciélagos a los edificios. Diámetro del agujero: 55x26 mm

Material: *Cemento de madera®*.

Dimensiones: 27x18x24 cm;

Peso: 9,5 kg.

Oryx Distribucions i Produccions SL

c/Enric Granados, 46 – 08008 Barcelona

Tel/Fax: 935321755

Email: info@oryxdistribucions.com

