



## Entrevista a Enrique Gómez Crespo: Técnico adjunto a la gestión de la laguna de La Nava.

Enrique Gómez Crespo, es técnico de la Sección de Espacios Naturales y Especies Protegidas de la Consejería de Medio Ambiente de la Junta de Castilla y León. En relación con la laguna de la Nava, trabaja como técnico adjunto a la gestión.

La laguna de La Nava es un humedal artificial de 410 hectáreas recuperado por la Consejería de Medio Ambiente de la Junta de Castilla y León, desde el año 1990. En la actualidad es uno de los humedales más importantes de la Comunidad Autónoma y posee una riqueza faunística y botánica muy elevada en relación con su entorno más cercano. Destacan las concentraciones de gansos y otras aves acuáticas con más de 20.000 individuos anualmente.

### ¿Dónde se han instalado los Eco-contadores?

Nosotros en la laguna solo hemos instalado un eco-contador, en la entrada del observatorio mejor situado del humedal, el Observatorio denominado "Colada de Carreparencia". Esto supone que los visitantes pasan dos veces por el eco-contador al entrar y salir del observatorio.

### ¿Que conocimiento de la frecuentación teníais anteriormente?

Los monitores ambientales del Centro de Visitantes de la laguna de la Nava realizaban un conteo bastante aproximado de los visitantes que pasaban por el centro. Se presumía que su número era muy similar al del número de visitantes del humedal. Además en la propia laguna se hacían recuentos parciales que servían como muestras para después hacer extrapolaciones. En realidad solo manejábamos estimas más o menos acertadas.

### ¿Que prestaciones se esperan de los Eco-contadores?

Fundamentalmente, conocer el comportamiento de los visitantes de la laguna de una forma muy exacta. Ahora sabemos cuantos pasan y cuando lo hacen (por hora, día, mes y año). En realidad partimos de una idea que creemos que es cierta y es que la mayor parte de los visitantes del humedal van al observatorio de la laguna.

### ¿Como puede repercutir la utilización de los Eco-contadores en la gestión del parque?

Esta es otra de las prestaciones que posee el eco-contador y quizás la más importante. El conocimiento exacto del número de visitantes y sobre todo, el saber cuando van a la laguna, permite optimizar y gestionar mejor todos los recursos relacionados con el uso público del espacio y por ello, ofrecer un mejor servicio a los visitantes de la laguna (calendarios y horarios de trabajo de monitores y vigilantes, apertura y cierre de observatorios y centro de visitantes). Si tuviésemos más eco-contadores nos permitiría extraer más información en relación con el distinto grado de utilización de las diferentes infraestructuras del humedal según días y época del año.

### ¿La utilización de los Eco-contadores se inscriben en el marco de un trabajo puntual o dentro de una estrategia a largo término?

Sin duda es una actuación a largo plazo y se encuentra dentro del concepto de gestión continua de los Espacios Naturales Protegidos de Castilla y León.



# El correo del eco-contador

Otoño 2005

## El Eco-contador detecta el sentido de la marcha

### INDICE

- Innovación en el mundo del recuento: diferenciar el sentido de la marcha.
- Software ECO-PC: la nueva versión está disponible de forma gratuita.
- Entrevista: Enrique Gómez Crespo, técnico adjunto a la gestión del Parque Natural la laguna de La Nava.



ORYX-DISTRIBUCIONS  
c/Enric Granados, 46-08008 Barcelona  
Tel / Fax: 935321755  
Email: info@oryxdistribuciones.com

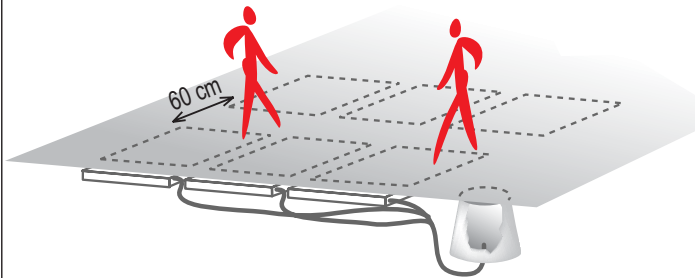


## Actualidad: el doble sentido

### Ya es posible conocer el sentido de la marcha:

Detectar la dirección del senderista era un problema para los gestores que muy a menudo tenían que recurrir a la observación visual. Hoy en día somos capaces de conocer cuantas personas frecuentan un espacio, cual es la distribución del público en los diferentes accesos y entradas y cual es la dirección de los flujos. El sistema de recuento de doble sentido representa una herramienta complementaria que permite precisar los datos de frecuentación y comprender mejor la distribución de los flujos. El sistema Losa acústica de doble sentido ha sido desarrollado para senderos de 0,8 a 2,5 metros de ancho.

#### Como funciona?



#### Caja Eco-Twin

La caja Eco-Twin es el corazón del dispositivo "doble sentido": permite discriminar el sentido "in" y "out" (entrada y salida) así como el total acumulado.

Además del sentido del paso, la caja Eco-Twin ofrece la memorización de los datos hora por hora.

El puerto de infrarrojos permite recuperar los datos con un ordenador de bolsillo PALM.

La caja Eco-Twin es estanca, resistente (inox. sellado en fábrica), y dispone de una autonomía de 10 años (batería de litio).



#### Captador:

Hemos desarrollado un algoritmo para cada tipo de captador que permite discriminar el sentido del paso.

El principio de funcionamiento del doble sentido es fácil: se instalan dos líneas de captadores (losas, células piroeléctricas o tubos hidroacústicos), una después de otra.

Los captadores están unidos a una sola caja Eco-Twin.

**-Captador Losa:** se instalan dos líneas de losas separadas 60 cm, pudiendo abarcar hasta 2,5 m de anchura.

**-Captador piro:** se colocan dos células piro encima de otra. Este sistema es para senderos de 0,8 a 1 m. de ancho.

**-Captador bicicleta:** se instalan dos tubos con una separación de 60 cm. Los tubos pueden ser de 1,20 m. o 3,60 m. de largo.

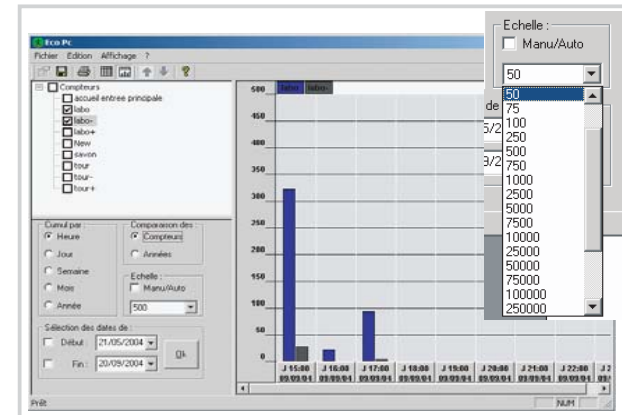
**-Captador coches:** se instalan dos tubos con una separación de 60 cm. Los tubos pueden ser de 2 m. o 5 m. de largo.



## Actualidad: Software ECO-PC versión 2.2

### Actualización del Software ECO-PC gratuita

Los clientes que hayan adquirido Eco-contadores con anterioridad al mes de junio de 2004 tienen la posibilidad de actualizar gratuitamente el software y pasar de ECO.NDB a EcoPC2.2.



### Presupuestos año 2005 :

El fin de año se aproxima, y con el los flecos del presupuesto: si pensais en adquirir eco-contadores comunicarlo con la mayor brevedad posible a fin de poder atender vuestras demandas con celeridad

Nueva web de  
**Oryx Distribuciones**  
Visitanos en:  
[www.oryxdistribuciones.com](http://www.oryxdistribuciones.com)

### Novedad: Célula piroeléctrica de medio alcance

El equipo de Investigación y Desarrollo de la Sociedad *Eco-compteur* ha desarrollado una célula piroeléctrica de 3 metros de alcance. La célula piroeléctrica detecta el paso de las personas debido a que es sensible al calor que desprende el cuerpo humano.

- Estimación de recuento con una fiabilidad de hasta el 95% dependiendo de las características del flujo.

- Aplicaciones: zonas urbanas (recuento en islas de peatones), vías verdes (recuento bicicletas), museos y exposiciones.

Quiere recibir el proximo *Correo del Eco-contador* en formato electronico ? Abonese directamente en el formulario de nuestra web [www.oryxdistribuciones.com](http://www.oryxdistribuciones.com)