



## Las vías verdes en Europa.

### Ejemplos de dinamización, planificación y gestión

El pasado 24 y 25 de noviembre se celebraron en Girona, con muy buena acogida, las jornadas técnicas "Las vías verdes en Europa: ejemplos de dinamización de los usos, planificación y gestión", organizadas por el Consorci Vies Verdes de Girona con la colaboración de la Diputación de Girona y Caixa de Girona. La Fontana d'Or, edificio donde tuvieron lugar las conferencias, se llenó con 90 participantes llegados de toda Europa.

Países con amplia experiencia en planificación de vías verdes, como Francia, Bélgica, Irlanda y Gran Bretaña mandaron representantes a compartir sus trabajos; países y zonas que disponen de vías verdes en desarrollo, como Portugal o municipios del País Valencià, desearon conocer la experiencia de Girona i se interesaron con detalle por la gestión llevada a cabo por el Consorci. También participaron de las jornadas responsables y técnicos de vías verdes de países del Este, Suecia, Italia y distintos puntos del Estado español: la Rioja, el País Vasco, Madrid, Navarra, Andalucía, etc. Y, por supuesto, representantes de municipios gerundenses que disponen de vía verde, otros que estudian su creación, así como de otras vías verdes catalanas y administraciones locales u oficinas de turismo de diversas zonas de Cataluña.

Los conferenciantes eran expertos de toda Europa, muy implicados en la gestión de las vías verdes en sus respectivos países: podemos citar a Terry Hartig, coordinador europeo del programa E Cost-39, que estudia la relación de las condiciones del medio ambiente y el bienestar físico y mental; Les Lumsdon, director del Instituto del Transporte y Turismo en el Reino Unido, José Ignacio Olaizola, director general del Suelo y Transportes de la Diputación Foral de Guipuzkoa, y Michel Bonduelle, periodista especializado en turismo y autor del único libro sobre vías verdes publicado en Europa, entre otros conferenciantes.

En los debates de la jornada se puso de manifiesto la importancia de la transversalidad entre los distintos usos que tienen las vías verdes: salud, ocio, deporte, turismo, movilidad cotidiana... Se reflejó, sobretudo el uso diario de las vías verdes por parte de las personas residentes en municipios cercanos a las rutas. También se hizo hincapié en el impacto económico directo producido por el turismo, aunque el uso turístico representa un porcentaje bajo del total, pero resulta un impacto muy positivo para las poblaciones cuando se analizan las cifras totales. Además, varios conferenciantes insistieron en el hecho de que a los impactos económicos directos se les deben sumar todos aquellos otros impactos de tipo social, que repercuten finalmente en un ahorro económico, como es el caso del impacto positivo sobre la salud de los usuarios.

Según los estudios presentados, los visitantes valoran muy positivamente que estas vías de comunicación y conocimiento del territorio no sean exclusivamente de uso turístico, ya que les permiten el contacto directo con la población residente en la zona, además de descubrir el entorno natural y cultural. Así pues, las vías verdes están consideradas como una excelente forma de conocimiento del país, muy valoradas y con un alto grado de satisfacción por parte de los usuarios.

La salida técnica celebrada el sábado permitió a los participantes conocer parte de la ruta de las vías verdes de Girona sobre el terreno. Además, se mostraron numerosos ejemplos de iniciativas municipales, impulsadas desde los ayuntamientos de la ruta, para la recuperación de antiguas dependencias ferroviarias en desuso que se han adaptado como servicios para los usuarios: albergues, oficinas de turismo, restaurantes o centros de alquiler de bicicletas, que reflejan también la colaboración del sector privado.



## El correo del eco-contador

Primavera 2007

Después de haberse impuesto como el referente en sistemas de recuento en el medio natural, ECO-CONTADOR inicia su recorrido en el contaje de bicicletas tanto en las vías verdes como en los carriles bici de las ciudades y en el recuento de peatones en medios urbanos.

### INDICE

- Experiencias: Lekunberri.
- ECO-PC: la nueva versión ECO-PC V3 está disponible de forma gratuita.
- Las vías verdes en Europa.



ORYX-DISTRIBUCIONS  
c/Enric Granados, 46-08008 Barcelona  
Tel / Fax: 935321755  
Email: [info@oryxdistribucions.com](mailto:info@oryxdistribucions.com)

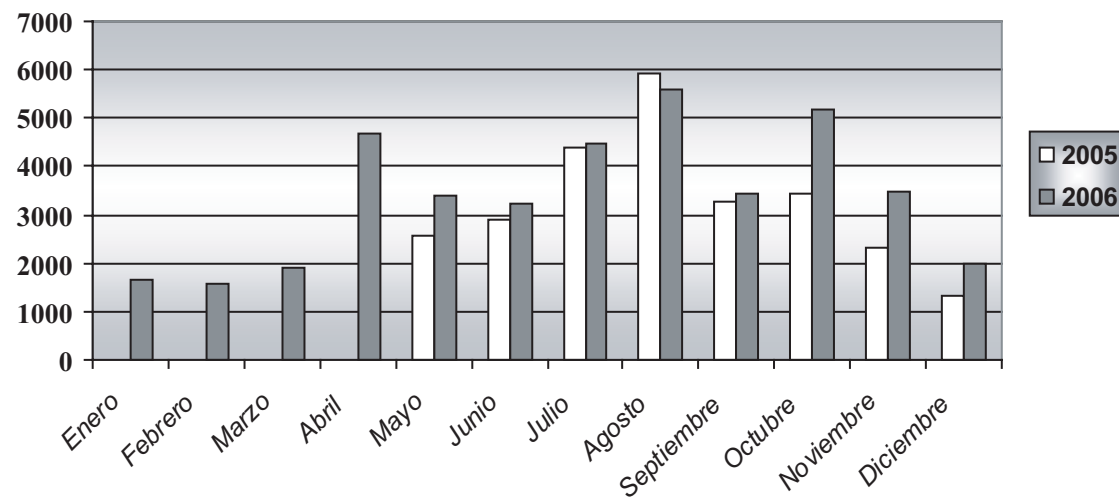


Primavera 2007

## Experiencias

La oficina de turismo de Lekunberri ha registrado el pasado un año un incremento del 11,33% de visitantes. En total han sido 17.729; 16.885 nacionales y el resto extranjeros. La mayoría acudieron en busca de información sobre la Vía Verde del Plazaola y su entorno, principalmente sobre la cueva de Mendukilo. A estos habría que añadir las miles de personas que visitan la zona.

Con el fin de saber el número de usuarios de la Vía Verde, en mayo de 2005 se instaló un ecocontador, que contabiliza el paso de los peatones. El pasado año fueron 40.850 personas, cifra que también ha aumentado con respecto a 2005. No obstante, quedan fuera de este registro los ciclistas, un visitante que va en aumento. "La bicicleta es una opción cada vez más utilizada, dada la seguridad que aporta la Vía Verde. Nos encontramos con personas que acuden en familia y realizan distancias cortas a otros usuarios que piden grandes distancias, por ello es importante la rehabilitación del túnel de Uitz, 2.700 metros que parte en dos los dos tramos recuperados, 7 en la zona de Lekunberri y 12 hacia Leitza", explica Maitena Ezkutari, gerente del Consorcio Turístico Plazaola. Dada la demanda existente, los próximos meses se dispondrá de un servicio de alquiler de bicicletas ligado a la cantina que se ha habilitado en el antiguo almacén de la estación. Del mismo modo, explica que el verdadero impulso de la opción cicloturística vendría de habilitar el trazado hasta Pamplona. Fuente: Diario de Noticias



### Sabias que.....

Según las estadísticas, más de un millón de residentes de Madrid trabajan en la ciudad, y de estos un 40% de los desplazamientos en coche por la urbe recorren apenas 5 kilómetros. La alternativa aunque de manera incipiente ya se empieza a notar en ciudades como París y Londres que aunque apenas llegan al 2% los que recorren la ciudad en bici, están muy por delante de Madrid con menos del 0,1%.

La previsión del Plan Director de Movilidad Ciclista es construir 274 kilómetros de red básica, a la que se unirán los 166 kilómetros de vías ciclistas que ya existen o se están ejecutando, en definitiva en el 2016 habrá un total de 457 kilómetros de vías ciclistas atravesando la ciudad, la cuenta de la vieja sale sumando la red principal, los enlaces con las vías existentes y la red complementaria. Hasta entonces se irán resolviendo cuestiones como el acceso de las bicis a la red de metro y autobuses, y la creación de espacios vigilados donde aparcarlas. Fuente: [www.ciclismourbano.org](http://www.ciclismourbano.org)

### ECO-CONTADOR SIN FRONTERAS:

Eco-contador esta presente en 15 países : : En 2006 su desarrollo ha sido espectacular en los países nórdicos :Noruega, Suecia, Finlandia y Dinamarca , y en marzo de 2007 la primera instalación en Polonia (Tatra national Park). Las condiciones climáticas extremas de estos lugares validan la robustez de los sistemas y su flexibilidad para adaptarse a diferentes necesidades.

Los océanos no representan un freno para los contadores : Después del Pacífico (Nueva Zelanda), hemos cruzado el Atlántico con instalaciones en Montréal y Montpellier (Vermont, USA).



Primavera 2007

## NOVEDAD!!!

**ECO PC V3** : Desde enero de 2007 se entrega con los contadores la versión Pro del programa Eco-Pc V3. Este programa se ha desarrollado específicamente para el recuento de peatones y/o bicicletas. En unos pocos minutos se pueden crear informes profesionales:

- Elaboración de gráficos y tablas.
- Aplicar filtros.
- Exportar datos

La versión EXCHANGE (para abonados) permite compartir los datos entre diferentes parques y gestores y próximamente recibiremos los datos de frecuentación en nuestro ordenador directamente gracias al desarrollo ECO-GSM.

**Nueva generación de Cajas Eco.** La nueva generación de cajas Eco permite la lectura de los datos con PocketPc. La utilización de PocketPc permite la visualización de los datos sobre el terreno.

### " El Eco-contador llega a las ciudades

La Agencia de Ecología Urbana de Barcelona (BCNECOLOGIA) esta utilizando la célula piroeléctrica de 4 m. de alcance que distingue el sentido de la marcha en sus estudios de movilidad peatonal.

EL CONSEJO DE ECO-CONTADOR :

recupere sus datos !

No deje dormir los datos de frecuentación ! . Con la última versión de ECO-PC es muy fácil editar informes de frecuentación que nos ayudaran en la gestión del espacio. Los usuarios de la antigua versión de ECO PC V2 pueden ponerse en contacto con nosotros para obtener la nueva versión de ECO-PC V3 de forma gratuita.

### Contador de bicicletas Bucle Zelt.

Nuevo contador de bicicletas apto para instalar en asfalto y tierra. Invisible y autónomo energéticamente, con el bucle magnético ZELT conoceremos con exactitud la frecuentación horaria de bicicletas. Especialmente pensado para carriles bici urbanos y vías verdes.

